

# HIMEJI MAP for MUSLIMS

ムスリムおもてなしマップ in 姫路

2021年3月発行

## 姫路



MAP 5

### お土産

#### 8 播産館 / Bansankan



9:00-19:00  
定休日 12/29~1/3  
〒670-0962 兵庫県姫路市南駅前町123

#### 9 姫路城売店 / Himeji Castle Souvenir Shop



9:00-17:00  
定休日 12/29,12/30  
〒670-0012 兵庫県姫路市本町68

### 観光地

#### A 姫路城

#### Himeji Castle



**400年の時を越え、日本の宝から世界の宝へ**  
国宝姫路城は1993年に、日本で初の世界文化遺産となりました。シラサギが羽を広げたような優美な姿から「白鷺城」の愛称で親しまれる姫路城。白漆喰総塗造りの鮮やかな白の城壁や5層7階の小天守と東、西、乾の小天守が波櫓で連結された連立式天守が特徴です。400年以上が経過した現在でも、その美しい姿を残しています。

#### B 好古園

#### Koko-en



#### 世界遺産姫路城を臨む日本庭園

姫路城の南西に広がる庭園の面積は約一万坪。好古園は世界遺産・姫路城を借景にした本格的な日本庭園で姫路観光にも人気な場所です。

#### C 書寫山園教寺

#### Shoshazan Engyoji Temple



**数多くの映画やドラマのロケ地となった書写山園教寺**  
書写山園教寺は康保3年(966)に性空上人が開創。閑静な山内に数多くの堂塔が立ち並ぶ様は“西の比叡山”とも呼ばれ、かの有名なハリウッド映画「ラストサムライ」のロケ地としても有名です。

#### 姫ちやり

#### Rental Bicycle Service



**姫路観光に便利な「レンタサイクルサービス」**  
姫ちやりサイクルステーション(貸出・返却拠点)であればどこでも貸出・返却ができます。(サイクルステーションの位置は裏面のマップをご確認ください。)

### インフォメーション

#### 1 姫路市観光案内所

Himeji Tourist Information  
姫路市観光マップを無料で配付中  
9:00-19:00 定休日12/29,12/30

#### 2 ひめのみち

Himenomichi  
姫路観光情報ポータルサイト

### ムスリムフレンドリーレストラン

アイコンガイド 2 礼拝スペース Free Wi-Fi 利用可 クレジットカード利用可

! ムスリムフレンドリーメニューをご利用の際は店舗スタッフにお申し付けください

#### 1 おもてなしダイニング福亭 / Omotenashi Dining Fukutei Japanese



ランチ 11:30-14:30 (L.O.14:00)  
ディナー 17:00-22:00 (L.O.21:00)  
定休日 12/30~1/2  
平均価格 ランチ:¥1,500~ ディナー:¥1,500~  
〒670-0925 兵庫県姫路市亀井町75



#### 2 天ぷら海鮮 神福 / Tempura and Sashimi KAMI-FUKU Japanese



ランチ 11:00-15:00 (L.O.14:30)  
ディナー 17:00-23:00 (L.O.22:00)  
不定休  
平均価格 ランチ:~¥999 ディナー:¥2,000-2,999  
〒670-0913 兵庫県姫路市西駅前町1-4 キュエル姫路5F



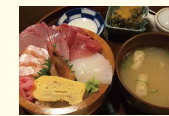
#### 3 えきそば 大手前店 / Ekisoba Otemae Japanese



10:00-18:00  
定休日 1/1  
平均価格 ランチ:~¥1,000 ディナー:~¥1,000  
〒670-0902 兵庫県姫路市白銀町68



#### 4 居酒屋ごん太 / Izakaya Gonta Japanese



ランチ 12:00-15:00  
ディナー 15:00-24:00 (L.O.23:30)  
定休日 月曜日  
平均価格 ランチ:¥1,000-4,999 ディナー:¥1,500-4,999  
〒670-0904 兵庫県姫路市塩町193 アーチヴ英真1F



#### 5 竹善 / Chikuzen Japanese



ランチ 11:00-14:00 (L.O.13:30)  
ディナー 17:30-22:00 (L.O.20:00)  
定休日 火曜日  
平均価格 ランチ:¥1,500-1,999 ディナー:¥10,000-14,999  
〒670-0949 兵庫県姫路市三左衛門堀東の町52



#### 6 千姫茶屋 / Senhimechaya Japanese



ランチ 11:00-14:30 (L.O.14:00)  
定休日 12/31  
平均価格 ランチ:¥1,300  
〒670-0012 兵庫県姫路市本町68-290 イーグレひめじ1F



#### 7 本屋の中のレストラン香凛 / Restaurant in a Bookstore KARIN Japanese



11:30-18:00 (L.O.17:30)  
定休日 月曜日、火曜日、金曜日、土曜日、日曜日  
平均価格 ¥1,000  
〒670-0012 兵庫県姫路市本町68



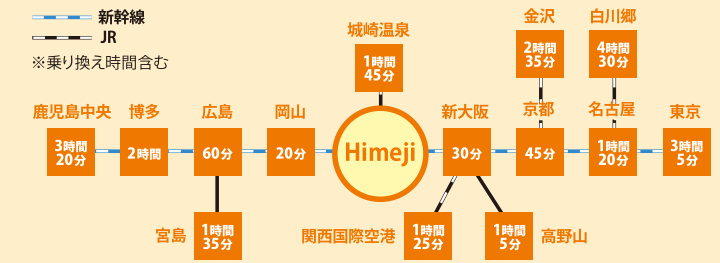
# 姫路市広域マップ



## 姫路市 広域マップ



## 姫路市 アクセス情報



## モデルコース

**course 1**

- 1 姫路市観光案内所 *まず手に入れたい 姫路市の観光マップ*
- 2 天ぶら海鮮 神福 *神福で天丼を堪能*
- A 姫路城 *姫チャリで自転車をレンタルして 姫路城の近くを散策*

**course 2**

- 9 姫路城売店 *姫路城売店でムスリムフレンドリーなお土産を購入*
- B 好古園 *好古園でお抹茶体験*
- 1 おもてなしダイニング福亭 *旅の最後は 福亭でアナゴ丼*

HIMEJI Promotion Movie



Muslim Friendly HIMEJI



## 姫路駅周辺マップ