

# Peta HIMEJI bagi MUSLIMS

Peta Layanan Ramah Muslim di Himeji  
Seri 3, Maret 2021

姫路



PETA 5

## Oleh-Oleh

### 8 Bansankan / 播産館



9:00-19:00  
Tutup 29Des~3Jan  
123, Minamiekimaecho, Himeji-shi, Hyogo, 670-0962

### 9 Toko Oleh-Oleh Kastil Himeji / 姫路城売店



9:00-17:00  
Tutup pada 29 dan 30 Desember  
68, Honmachi, Himeji-shi, Hyogo, 670-0012

## Wisata

### A Kastil Himeji

姫路城



#### Kastil feodal Jepang yang paling terpelihara

Kastil Himeji adalah kastil putih yang terletak di Himeji, Jepang. Di tahun 1993, kastil Himeji diakui sebagai salah satu situs warisan dunia UNESCO pertama di Jepang. Kastil ini juga merupakan harta nasional Jepang.

### B Kokoan

好古園



#### Taman Jepang tepat di sebelah kastil

Kokoan adalah taman Jepang yang terletak tepat di sebelah kastil Himeji. Di dalamnya terdapat sembilan taman dengan desain berbeda yang mencerminkan arsitektur di zaman Edo. Taman ini dibuka pada tahun 1992 dalam rangka memperingati seratus tahun kota Himeji.

### C Kuil Shoshazan Engyoji

書寫山園教寺



#### Kuil yang menjadi latar film The Last Samurai

Kuil Engyoji yang terletak di Gunung Shosha merupakan kuil yang memiliki sejarah lebih dari 1000 tahun. Dengan terjaganya keindahan alam tanpa sentuhan modernisasi pada infrastruktur kuilnya, tempat ini sering menjadi lokasi pengambilan gambar film bercerita sejarah seperti film Hollywood "The Last Samurai".

### Layanan Penyewaan Sepeda

姫ちゃり



#### Layanan penyewaan sepeda

Anda dapat menyewa sepeda dan mengembalikannya di stasiun sepeda Himechari dimana saja (tercantum di belakang).



## Informasi

### i Informasi Wisata Himeji



姫路市観光案内所  
Dapatkan Peta Panduan Wisata Himeji secara Gratis!  
9:00-19:00 Tutup pada 9 dan 30 Desember

### Himenomichi



Situs Informasi Wisata Himeji

ひめのみち

## Restoran ramah Muslim

Panduan tanda Tempat shalat Tersedia Wi-Fi gratis Dapat menggunakan kartu kredit

! Harap konsultasikan dengan staf untuk memesan makanan ramah Muslim

### 1 Omotenashi Dining Fukutei / おもてなしダイニング福亭

Japanese



Makan siang 11:30-14:30 (L.O.14:00)  
Makan malam 17:00-21:00 (L.O.21:00)  
Tutup 30Des~2Jan  
Harga Makan siang: ¥1,500~  
Makan malam: ¥1,500~  
75, Kamei-machi, Himeji-shi, Hyogo, Hyogo 670-0925



### 2 Tempura dan Sashimi KAMI-FUKU / 天ぷら海鮮 神福

Japanese



Makan siang 11:00-15:00 (L.O.14:30)  
Makan malam 17:00-23:00 (L.O.22:00)  
Hari tutup tidak teratur  
Harga Makan siang: ~¥999  
Makan malam: ~¥2,000-2,999  
5F Qwell Himeji, 1-4 Nishieki-mae-cho, Himeji-shi, Hyogo 670-0193



### 3 Ekisoba Otemae / えきそば 大手前店

Japanese

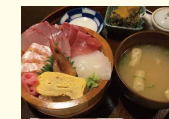


10:00-18:00  
Tutup pada 1 Januari  
Harga Makan siang: ~¥1,000  
Makan malam: ~¥1,000  
1F, 68, Shiroganemachi, Himeji-shi, Hyogo, 670-0902



### 4 Izakaya Gonta / 居酒屋 どん太

Japanese



Lunch 12:00-15:00  
Dinner 15:00-24:00 (L.O.23:30)  
Tutup Senin  
Harga Makan siang: ¥1,000~4,999  
Makan malam: ¥1,500~4,999  
193, Shiomachi, Himeji-shi, Hyogo, 670-0904



### 5 Chikuzen / 竹善

Japanese

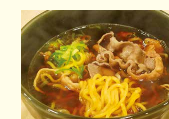


Lunch 11:00-14:00 (L.O.13:30)  
Dinner 17:30-22:00 (L.O.20:00)  
Tutup pada hari Selasa  
Harga Makan siang: ¥1,500~1,999  
Makan malam: ¥10,000~14,999  
52, Sanzaemombori Higashinomachi, Himeji-shi, Hyogo, 670-0949



### 6 Senhimechaya / 千姫茶屋

Japanese



Lunch 11:00-14:30 (L.O.14:00)  
Tutup 31 Des  
Harga Makan siang: ¥1,300  
1F Egret-himeji, 68-290, Honmachi, Himeji-shi, Hyogo, 670-0012



### 7 Restoran di toko buku KARIN / 本屋の中のレストラン香凛

Japanese



11:30-18:00 (L.O.17:30)  
Tutup pada Senin, Selasa, Jum'at, Sabtu, Minggu  
Harga ¥1,000  
68, Honmachi, Himeji-shi, Hyogo, 670-0012



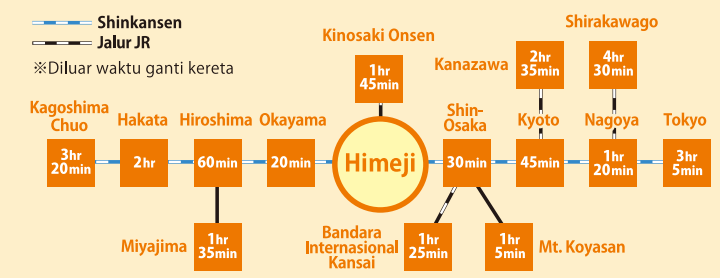
# DAERAH HIMEJI



## Dimana letak Himeji? 📍



## Akses ke Himeji 🚆



## Model Rencana Wisata 🚶

- Model 1**
- Informasi Wisata Himeji** (Peta wisata Himeji yang ingin didapatkan pertama kali.)
  - Tempura dan Sashimi KAMI-FUKU(Tendon)** (Menikmati makanan ramah muslim di Kamifuku.)
  - Menuju kastil Himeji dengan sepeda** (Sewa sepeda di Himechari dan berkeliling kastil Himeji.)
- Model 2**
- Toko Oleh-Oleh kastil Himeji** (Toko Oleh-Oleh kastil Himeji menyediakan produk yang ramah muslim.)
  - Kokoen** (Nikmati upacara minum teh di Kokoen.)
  - Omotenashi Dining Fukutei (Anago)** (Nikmati anago-don (nasi belut) di Fukutei.)

HIMEJI Promotion Movie



Muslim Friendly HIMEJI



# DAERAH STASIUN HIMEJI